



#### クラブ会長の皆さま

本パンフレットは、2015-16年度会長賞についてご説明するものです。本年度におけるクラブの活動を計画する上でお役立ていただければ幸いです。

本年度の会長賞は、これまでとは少し異なります。本年度は、成果が測定しやすく、しかも達成することにより、ロータリーが明らかに強化され、より効果的な奉仕活動ができるようになり、一般の認知度と公共イメージが向上するような目標を設定しました。

目標への進捗をより正確に測定することができるよう、国際ロータリーはデータの収集と分析のツールを改善しました。これにより、クラブ、地区、ゾーン、世界のロータリーによる実績を評価できるようになりました。

以前のように、クラブや地区が書式や報告書を提出する代わりに、クラブが国際ロータリーのデータベースに入力した情報を基に、国際ロータリーがクラブの実績を検証できます。

本年度の会長賞を受賞するためには、「必須項目」から2項目を完了し、さらに各カテゴリーにある項目をいくつか完了する必要があります。活動項目の中には、クラブがロータリークラブ・セントラルを通じて入力した情報により完了が検証されるものと、活動項目に取り組むと、それが自動的に認識されるものがあります。特記のない限り、これらの項目はすべて、2015年7月1日から2016年4月1日までに完了する必要があります。

あります。その後、国際ロータリーが各クラブの実績を検証いたします。

クラブ会長は、クラブにおける進捗を定期的に確認するとともに、国際ロータリーが把握しているデータが正確であることをご確認ください。7月1日より、ロータリーのウェブサイトのMy ROTARYにログインして、各クラブ目標に対する現時点での進捗を確認できるようになります。なお、国際ロータリーのデータに誤りがあると思われる場合は、直ちにご連絡ください。

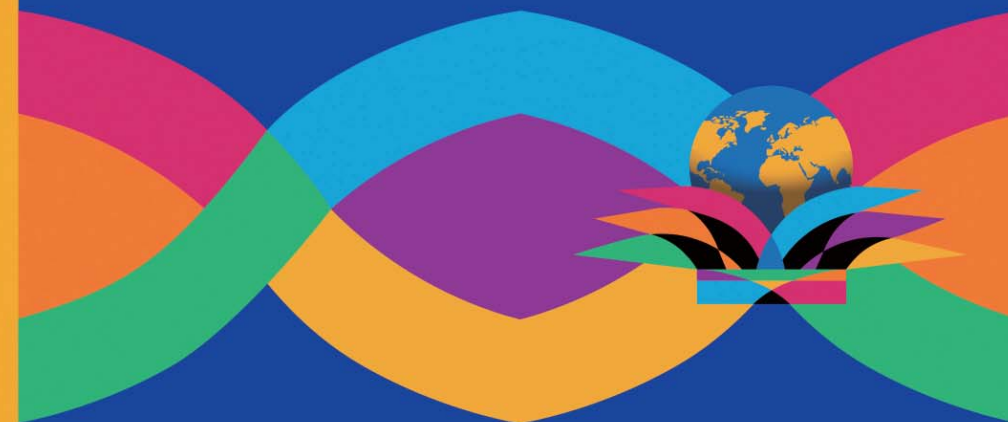
また、ガバナーもMy ROTARYから地区内クラブの進捗状況をご確認いただけます。各ガバナーには、クラブでの進捗を定期的に確認し、必要に応じて目標達成に向けた支援をクラブに提供していただくよう、私からお願いする予定です。さらには、地区全体を対象とした会長賞を設定し、各ガバナーに受賞を目指していただくようお願いする予定であります（地区のための会長賞の基準は、ガバナーにお知らせします）。

皆さまのご尽力があれば、世界中の人びとの生活を改善することができます。本年度も、ご協力をよろしくお願い申し上げます。

2015-16年度国際ロータリー会長  
K. R. “ラビ” ラビンドラン

#### 年度会長賞

## 世界への プレゼントになろう



Rotary 

Rotary 

One Rotary Center  
1560 Sherman Avenue  
Evanston, IL 60201-3698 USA  
www.rotary.org

2015-16年度  
国際ロータリー会長  
K. R. ラビンドラン

## 必須項目

- 少なくとも15のクラブ目標を、ロータリークラブ・セントラルに入力する。
- 7月の半期人頭分担金を、期限までに支払う。  
留意点：クラブへの会費請求書に記載されているクラブからの支払い方法が、正しいことをご確認ください。必要であれば、経理担当職員にご連絡ください。

## 会員の増強と維持

留意点：ロータリークラブ・セントラルの「クラブの会員リスト」に記載されている会員データが正確かどうかをご確認ください。

### 以下4項目から、3項目を達成する：

- 会員数の純増：会員数が49人以下のクラブは、少なくとも1名、会員数が50人以上のクラブは、少なくとも2名の純増を達成する
- 女性会員の純増：会員数が49人以下のクラブは、少なくとも1名、会員数が50人以上のクラブは、少なくとも2名の純増を達成する
- 会員維持率の向上：昨年度より、少なくとも1パーセント向上させる
- 新会員推薦者の増加：新会員を推薦した会員の比率を、昨年度より、少なくとも1パーセント増やす

## 財団への寄付

留意点：ご自分の寄付、およびご自分のクラブと会員の認証データは、My Rotaryを通じてクラブ役員が参照できるレポートに記録されます。

### 以下4項目から、2項目を達成する：

- ロータリー財団への支援：少なくとも20米ドルを寄付する
- 年次基金への寄付：会員一人平均100米ドルの寄付を達成する
- 自動定期寄付への参加：全会員の10パーセント以上が、自動定期寄付を行う。自国通貨で自動定期寄付ができない場合は、クラブのポール・ハリス・ソサエティ会員の数を少なくとも1名増やす
- ベネファクター、遺贈友の会員、ポール・ハリス・フェローの増加：総数を、少なくとも1名増やす

## オンラインツールの利用

留意点：以下の目標に向けての活動は、自動的に記録されます。

### 以下4項目から、2項目を達成する：

- My ROTARYへのアカウント登録：全クラブ会員の少なくとも50パーセントが、登録を完了する
- ロータリーショーケースの利用：少なくとも1件のプロジェクトについて、情報を掲載する
- ロータリーのアイデア応援サイトの利用：ほかの地区・クラブによるプロジェクトを支援するか、クラブ独自のプロジェクトに対する応援を募る
- My ROTARYのフォーラムへの参加：少なくとも二人の会員が、フォーラムでのディスカッションに参加する

## 人道的奉仕

### 以下7項目から、3項目を達成する：

- ロータリー地域社会共同隊 (RCC) の提唱：地域社会による参加を促し、プロジェクトの持続可能性を確保するため、少なくとも一つのRCCの

スポンサーとなる

(留意点：クラブがスポンサーとなるRCCは、国際ロータリーの結成認定を受けなければなりません。RCC結成書の提出後、クラブがRCCのスポンサー（または共同スポンサー）となったことが、国際ロータリーにより記録されたことを、ロータリークラブ・セントラルのレポートでご確認ください。レポートに誤りがあると思われる場合は、Eメール (rotary.service@rotary.org) でご連絡ください)

- 会員のうち少なくとも1名が、理事会により公認されたロータリアン行動グループ (www.rotary.org/ja/actiongroups) のメンバーとなっていることを確認する (クラブがロータリークラブ・セントラルで報告する)
- 会員のうち少なくとも1名が、補助金管理セミナーに出席する (クラブがロータリークラブ・セントラルで報告する)

留意点：以下の目標は、一つまたは複数の奉仕プロジェクトに関するものとします。

- 少なくとも1口のグローバル補助金または地区補助金の提唱者となる  
(留意点：地区に連絡し、クラブが、グローバル補助金の提唱者であること、または地区が申請した2015-16年度地区補助金の使用計画に提唱者として記載されていることを確認してください)
- 全クラブ会員の75パーセント以上が、実践的な私たちでプロジェクトに参加する (クラブがロータリークラブ・セントラルで報告する)
- 一つ以上の企業または政府・地方自治体組織と協力関係を結び、共同でプロジェクトを実施する (クラブがロータリークラブ・セントラルで報告する)
- 同じ地域にある5つ以上のクラブと協力し、より大規模で、注目を集めるプロジェクトを実施する (クラブがロータリークラブ・セントラルで報告する)

## 新世代

留意点：クラブがスポンサーとなっている（またはスポンサーとなる）ローターアクトクラブまたはインターアクトクラブは、国際ロータリーが認定したものである必要があります。クラブがスポンサーとなったことが、国際ロータリーにより記録されたことを、ロータリークラブ・セントラルのレポートでご確認ください。レポートに誤りがあると思われる場合は、Eメール (rotaract@rotary.orgまたはinteract@rotary.org) でご連絡ください。

### 以下4項目から、2項目を達成する：

- ローターアクトクラブのスポンサーまたは共同スポンサーとなっている
- 地域社会を基盤とするローターアクトクラブのスポンサーとなっている
- インターアクトクラブのスポンサーまたは共同スポンサーとなっている
- 会員のうち少なくとも3名が、ローターアクターまたはインターアクターのメンターとなる (クラブがロータリークラブ・セントラルで報告する)

## 公共イメージ

### 以下2項目から、1項目を達成する：

- クラブのウェブサイトと、ソーシャルメディアのページを、ロータリーの「『ボイス』とビジュアルアイデンティティのガイド」(ブランドリソースセンター [www.rotary.org/ja/brandcenter] から入手) に沿って更新する (クラブがロータリークラブ・セントラルで報告する)
- クラブのパンフレットとニュースレターを、ロータリーの「『ボイス』とビジュアルアイデンティティのガイド」(ブランドリソースセンター [www.rotary.org/ja/brandcenter] から入手) に沿って更新する (クラブがロータリークラブ・セントラルで報告する)